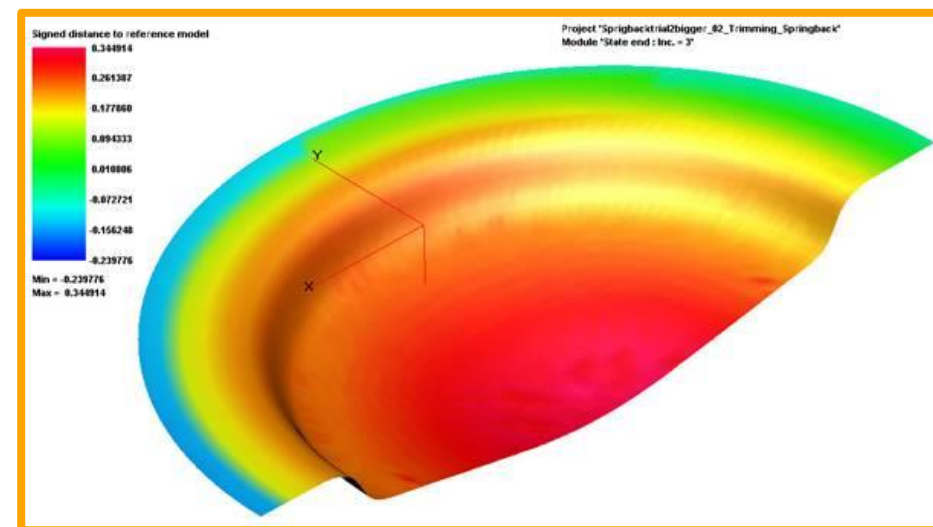
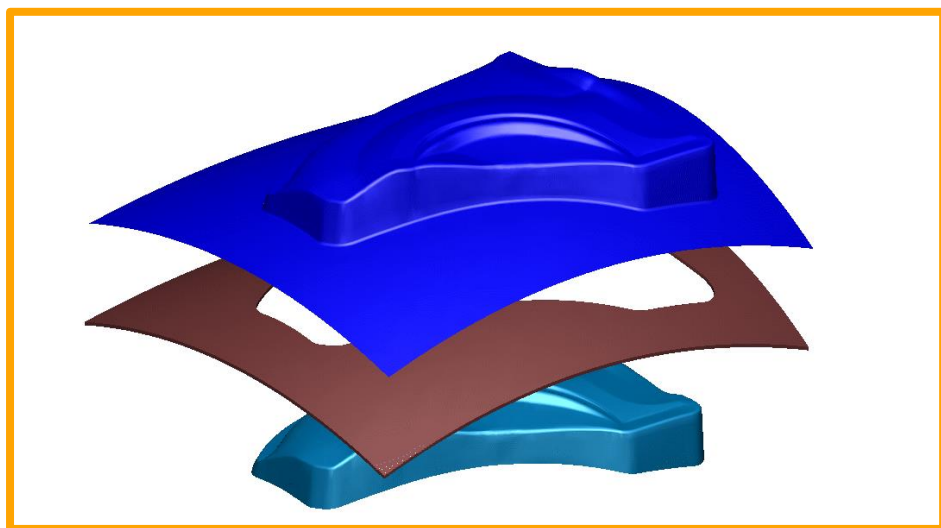


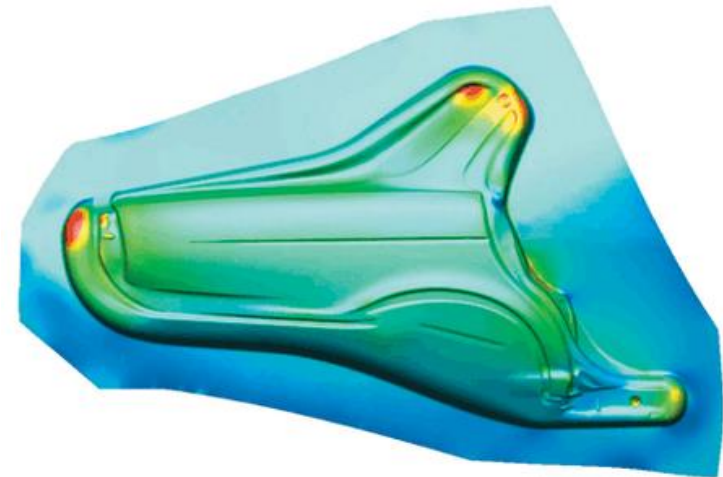
РАМ-STAMP

Программный продукт, предназначенный для проектирования оснастки и высокоточного процесса **ЛИСТОВОЙ ШТАМПОВКИ** металлических деталей

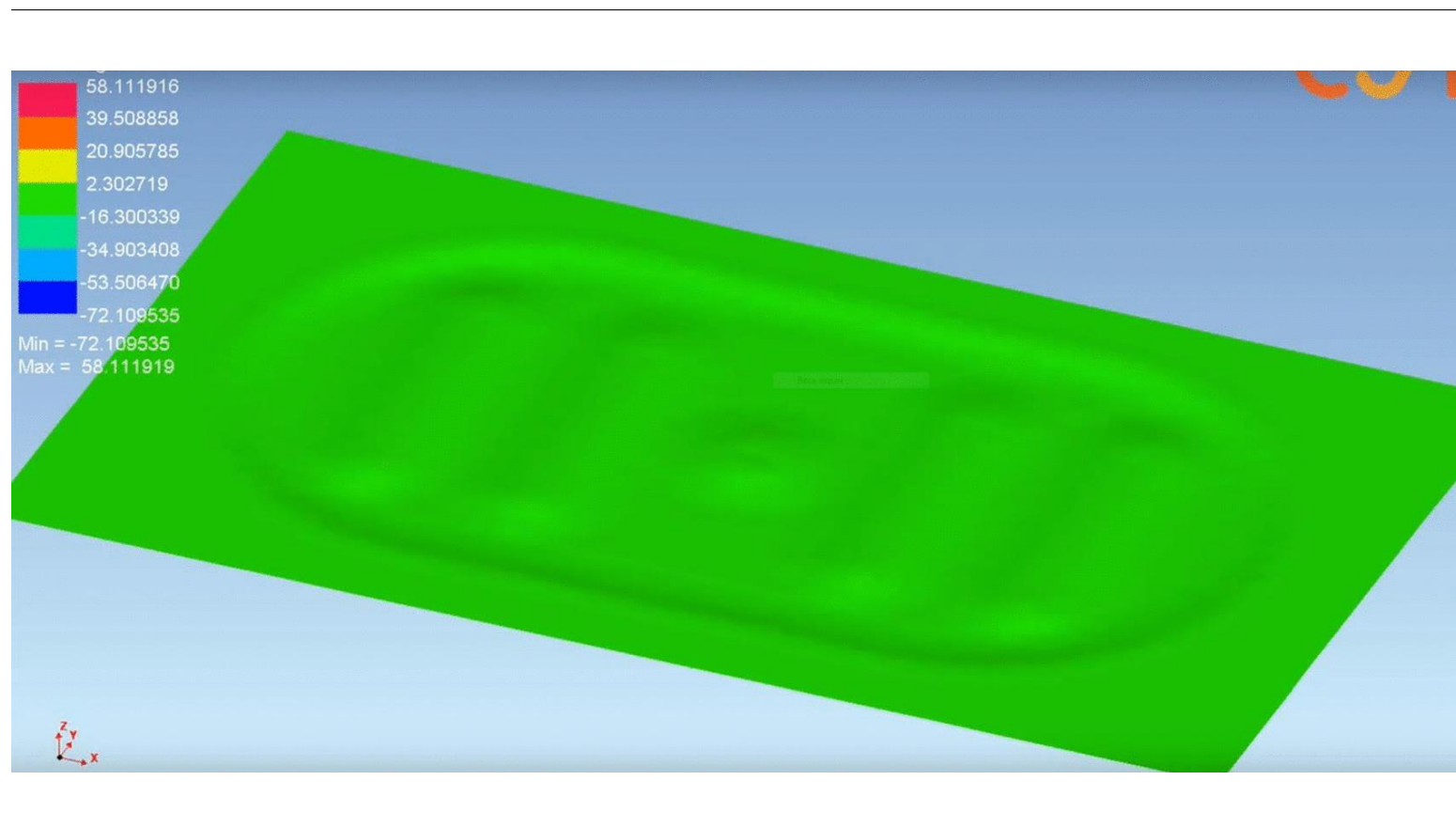


ВОЗМОЖНОСТИ

1. Прогноз образования морщин
2. Прогноз трещин и разрывов
3. Гидроформовка
4. Гибка труб
5. Горячая листовая штамповка
6. Расчет пружинения
7. Использование 3D-сетки
8. Анализ работы штампов последовательного действия
9. Использование усовершенствованных моделей материалов
10. Осуществление реинжиниринга штампа на основе расчета пружинения
11. Итерационный процесс автоматического изменения штампа и его последующего апробирования до получения профиля изделия требуемой точности



ПРИМЕР СИМУЛЯЦИИ ШТАМПОВКИ



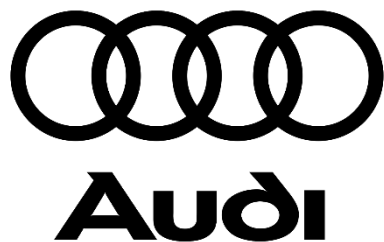
ПРЕИМУЩЕСТВА

- 1 БЫСТРОЕ получение результатов исследований, благодаря уникальному алгоритму продукта
- 2 Точный УЧЕТ ВСЕХ АСПЕКТОВ (в т.ч. учет ПРУЖИНЕНИЯ металлического листа) процесса штамповки позволяет в полной мере оценить технико-экономические характеристики этого процесса
- 3 Возможность оценить производственную модель с учетом ВСЕХ ЭТАПОВ производства изделия
- 4 Возможность определять качество поверхности изделия, выявлять косметические и другие дефекты, которые являются критически ВАЖНЫМИ для внешнего вида изделия, а также определять соответствие механических свойств элемента конструкции требуемым параметрам
- 5 Точное моделирование местного изгиба и изменение свойств металла позволяют получать достоверные результаты при исследовании процессов холодной, теплой и горячей штамповок

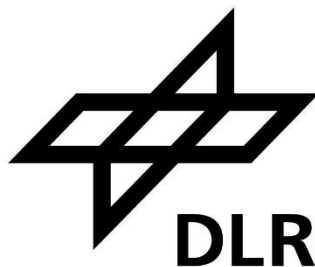
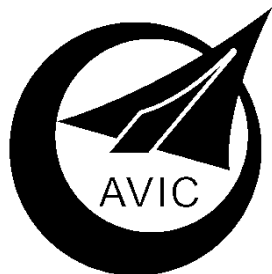
ОТЛИЧИЯ ОТ ДРУГИХ ПРОДУКТОВ

- 1 Наличие бессрочной лицензии
- 2 Возможность использования параллельных вычислений на многоядерных машинах
- 3 Наличие модуля автоматической компенсации пружинения
- 4 Наличие модуля расчета штамповки с применением эластичного пуансона
- 5 Наличие модуля сверхпластической формовки с оптимизацией графика подачи давления
- 6 Наличие модуля автоматической оптимизации формы заготовки и линий обрезки
- 7 Наличие модуля для создания оснастки в самой программе
- 8 Наличие модуля создания развертки заготовки и оптимизации раскроя материала

УЖЕ ИСПОЛЬЗУЮТ РАМ-STAMP



EADS



КОНТАКТЫ

По вопросам сотрудничества, просим связаться со специалистами РЦИ:

- по телефону **8 (4212) 473-115**
- по электронной почте **rce@dasi27.ru**