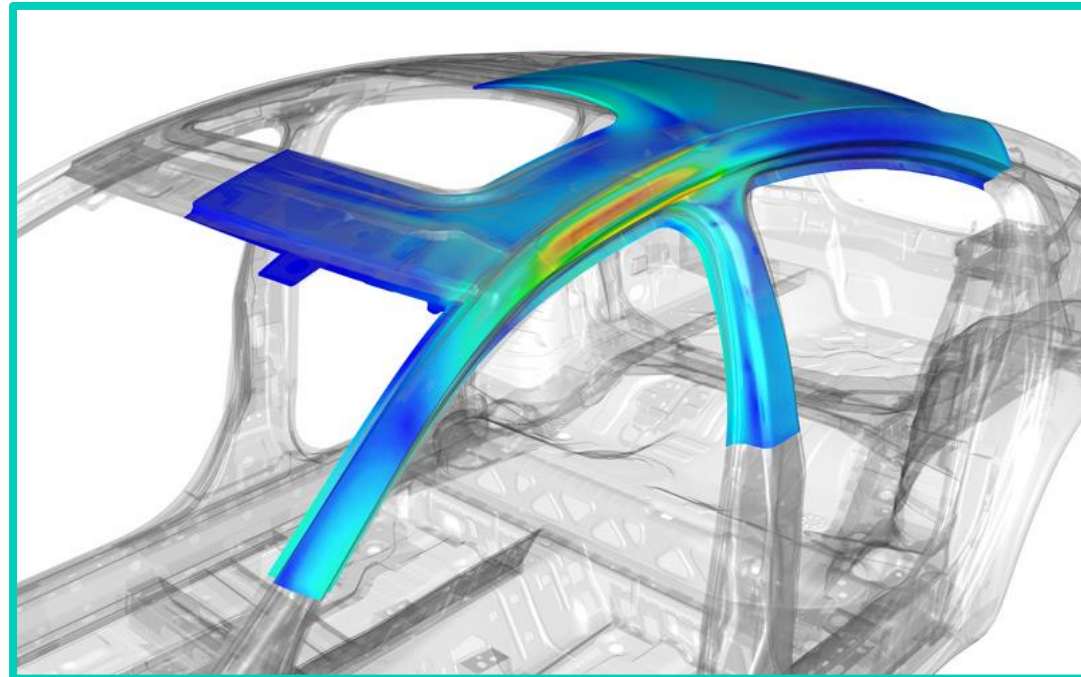


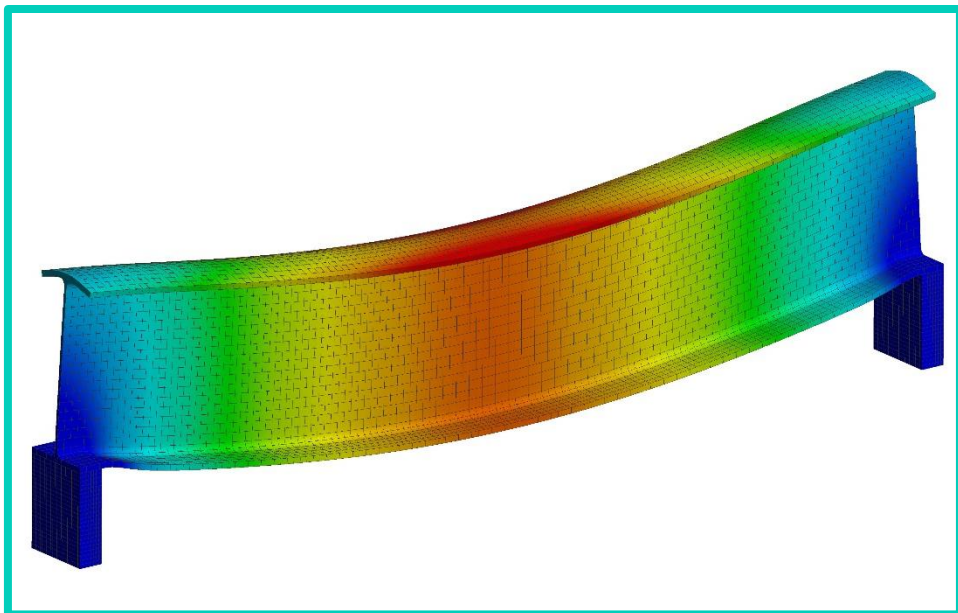
Siemens NX Mach 3 Advanced Simulation

Это профессиональная САПР (CAE), позволяющая решать задачи инженерного анализа конструкций механических узлов и деталей

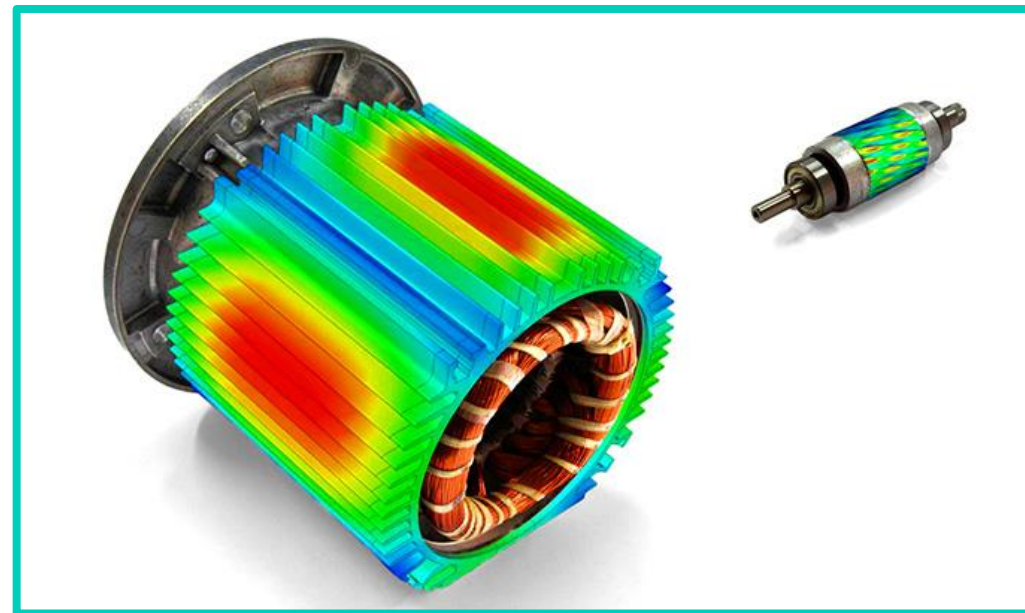


ВОЗМОЖНОСТИ

Анализ прочности конструкций

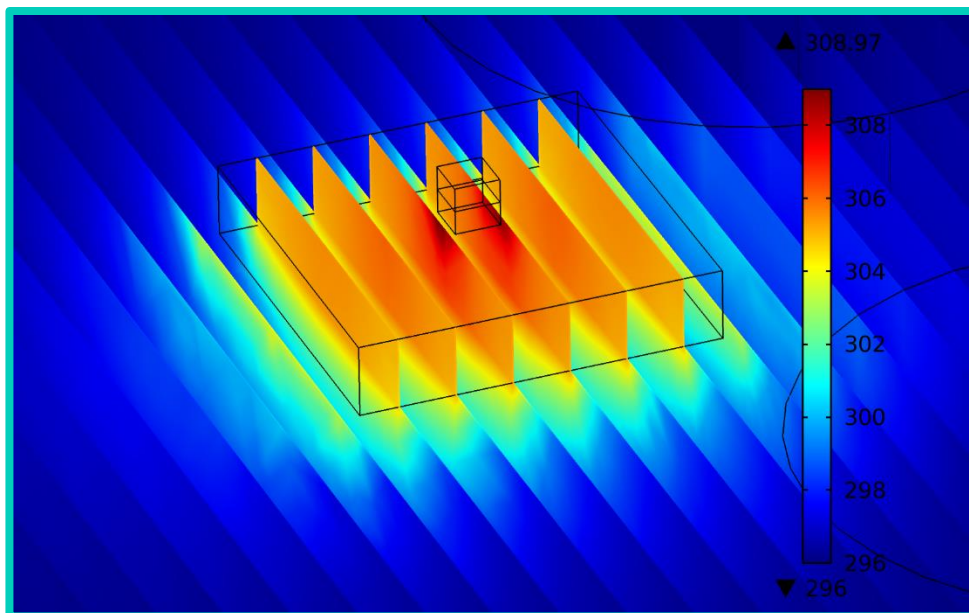


Мультифизический анализ нескольких различных физико-химических механизмов в одной конструкции

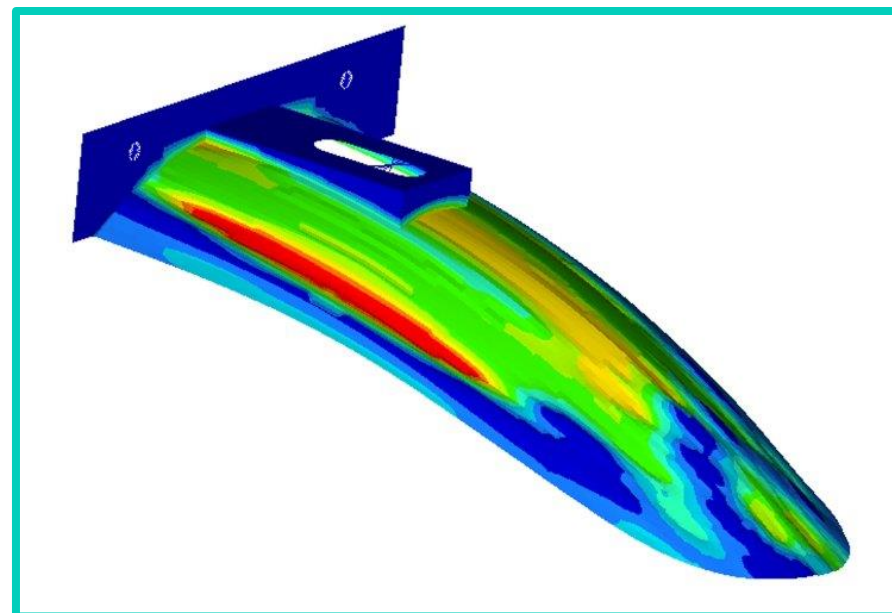


ВОЗМОЖНОСТИ

Тепловой анализ конструкций



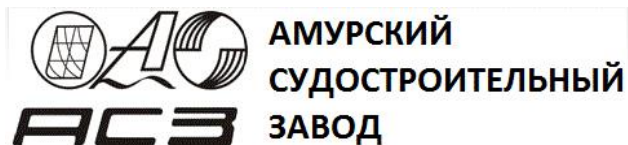
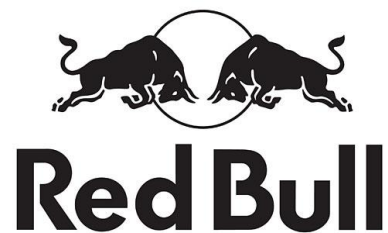
Инженерная оптимизация
конструкций для расчета
металлоемкости



ПРЕИМУЩЕСТВА

- 1 Повышение скорости симуляции физических процессов на конструкции до 70%
- 2 Возможность проведения различных симуляций физических процессов, а также решать ряд прикладных специализированных задач В ОДНОЙ СРЕДЕ
- 3 Полная ассоциативность расчетных моделей с CAD-моделями, что позволяет специалисту быстро вносить изменения в конструкцию и соответственно в расчетную модель
- 4 Точный, надежный, структурный анализ, благодаря встроенному пакету NX Nastran
- 5 Интуитивный интерфейс, позволяющий овладеть системой пользователю с любым уровнем предварительной подготовки в кратчайшие сроки
- 6 Готовые решения для гибкой работы в команде

УЖЕ ИСПОЛЬЗУЮТ **SIEMENS NX**



КОНТАКТЫ

По вопросам сотрудничества, просим связаться со специалистами РЦИ:

- по телефону **8 (4212) 473-115**
- по электронной почте **rce@dasi27.ru**